

Свидетельство: №СРО-П-077-11122009
№0510.07-2009-7107533477-П-077
от 10 июня 2016 г. некоммерческого партнерства
дорожных проектных организаций «РОДОС»,
квалификационные аттестаты кадастровых инженеров сотрудников
ГАУ ТО «Проектная контора» № 71-12-275, № 71-12-286, №71-12-274

Утверждено:

№ _____ от « ___ » _____ 2020 г.

**Проектная документация по планировке территории линейного объекта
(автомобильная дорога)**

**«Строительство автоподъезда к ЖК «Петровский квартал» в муниципальном
образовании город Тула, в т.ч. ПИР»**

Российская Федерация, Тульская обл., МО город Тула

Проект планировки территории

**Том 1. Раздел 1 «Проект планировки территории.
Графическая часть»**

06/2020-ППТ

Тула 2020

**РОССИЙСКАЯ ФЕДЕРАЦИЯ
ГОСУДАРСТВЕННОЕ АВТОНОМНОЕ УЧРЕЖДЕНИЕ
ТУЛЬСКОЙ ОБЛАСТИ «ПРОЕКТНАЯ КОНТОРА»**

Свидетельство №СРО-П-077-11122009
№0510.07-2009-7107533477-П-077
от 10 июня 2016 г. некоммерческого партнерства
дорожных проектных организаций «РОДОС»

**Проектная документация по планировке территории линейного объекта
(автомобильная дорога)**

**«Строительство автоподъезда к ЖК «Петровский квартал» в муниципальном
образовании город Тула, в т.ч. ПИР»**

Российская Федерация, Тульская обл., МО город Тула

Проект планировки территории

Том 1. Раздел 1 «Проект планировки территории. Графическая часть»

06/2020-ППТ

**Директор
ГАУ ТО «Проектная контора»**

**Заместитель директора по
проектированию**



А. А. Камзолов

И.А. Гуденко

Тула 2020

Состав проектной документации

№ тома	Обозначение	Наименование	Примечание
Проект планировки территории			
1	Основная часть проекта планировки территории	Том 1. Раздел 1 «Проект планировки территории. Графическая часть»	ГАУ ТО «Проектная контора»
		Том 2. Раздел 2 «Положение о размещении линейных объектов»	
2	Материалы по обоснованию проекта планировки территории	Том 3. Раздел 3 «Материалы по обоснованию проекта планировки территории. Графическая часть»	ГАУ ТО «Проектная контора»
		Том 4. Раздел 4 «Материалы по обоснованию проекта планировки территории. Пояснительная записка»	
Проект межевания территории			
3	Основная часть проекта межевания территории	Том 5. Проект межевания территории Раздел 1 «Графические материалы» Раздел 2 «Пояснительная записка проекта межевания территории»	ГАУ ТО «Проектная контора»
4	Материалы по обоснованию проекта межевания территории	Том 6. Чертежи по обоснованию проекта межевания территории	ГАУ ТО «Проектная контора»

Согласовано

Взам. инв. №

Подп. и дата

Инв. № подл.

Изм.	Кол.уч.	Лист	№док.	Подп.	Дата
	Разраб.	Барникова		<i>[Подпись]</i>	
	Нач.отд.	Хохлов		<i>[Подпись]</i>	
	Н. контр	Гореликова		<i>[Подпись]</i>	
	Кад. инж.	Маляренко		<i>[Подпись]</i>	

Проектная документация по планировке территории

Состав проекта

Стадия	Лист	Листов
П	1	1

ГОСУДАРСТВЕННОЕ АВТОНОМНОЕ УЧРЕЖДЕНИЕ ТУЛЬСКОЙ ОБЛАСТИ

ПРОЕКТНАЯ КОНТОРА



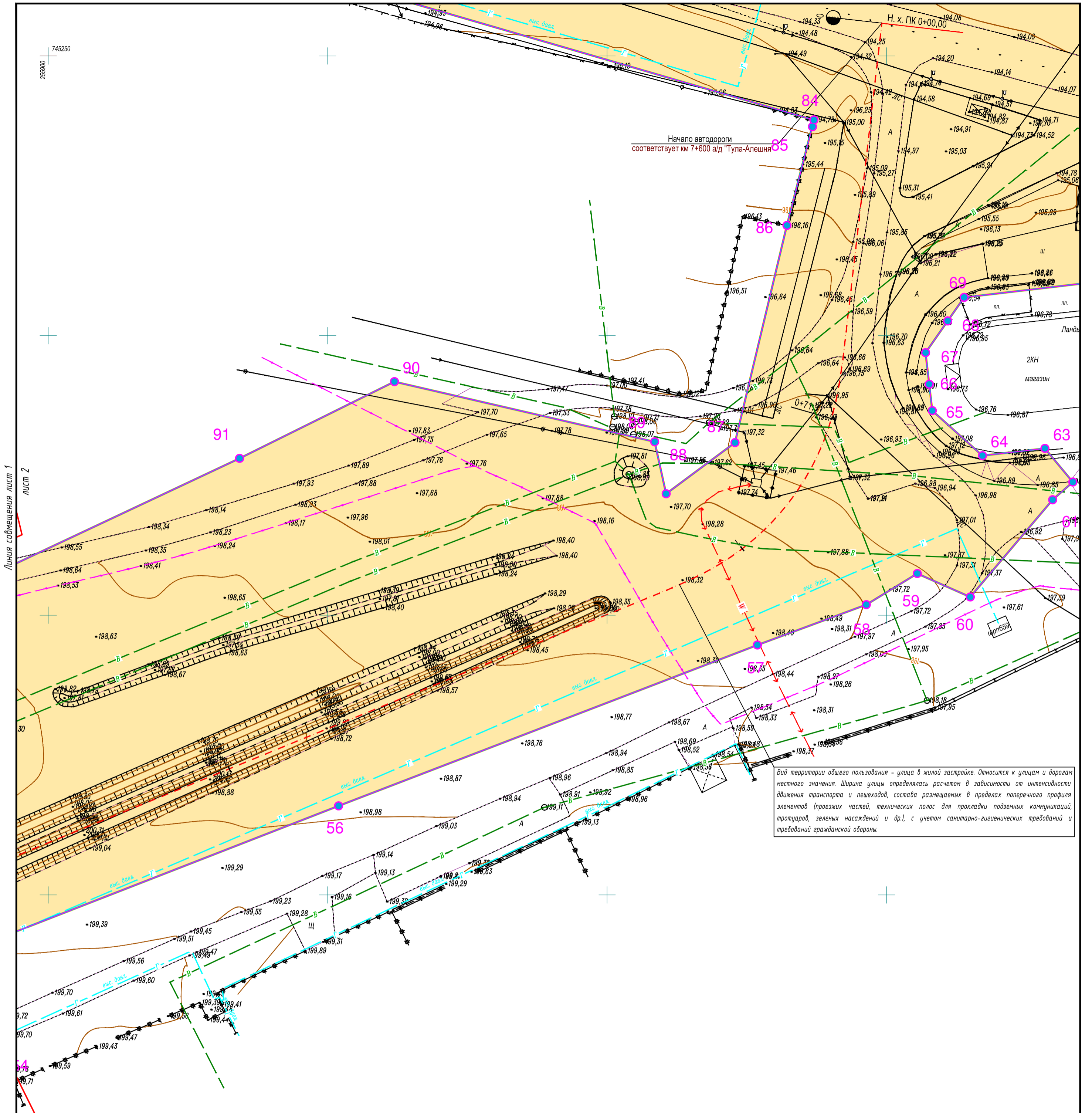
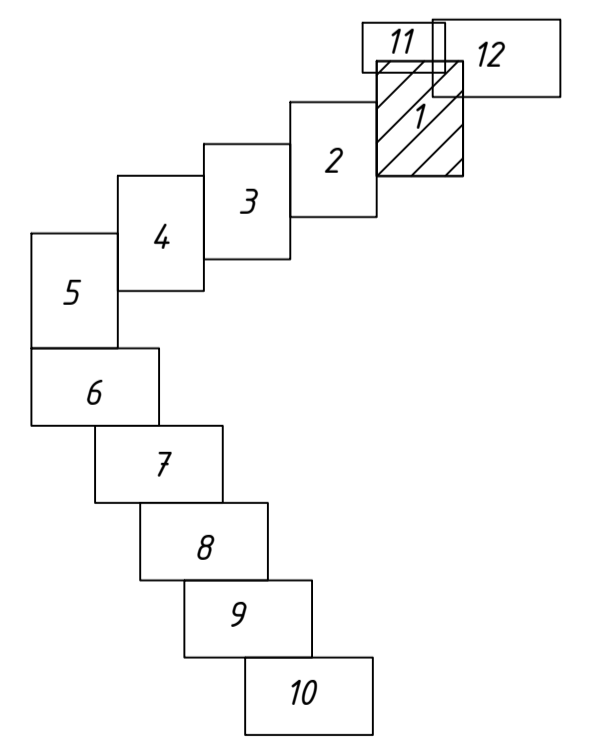


Схема совмещения листов



Условные обозначения:

	Граница зоны размещения линейного объекта
	Граница зоны в отношении которой подготовлен проект планировки территории
	Номера характерных точек границы зоны планируемого размещения линейного объекта и зон планируемого размещения линейных объектов, подлежащих переносу (перестройству)
	Существующие красные линии
	Ось автомобильной дороги с нанесением пикетажа
	Границы зон планируемого размещения линейных объектов, подлежащих переносу (перестройству) из зон планируемого размещения линейных объектов

Проектная документация по планировке территории					
Строительство автоподъезда к ЖК "Петровский квартал" в муниципальном образовании город Тула, в т.ч. ПИР					
Изм.	Кол.уч	Лист	№ док.	Подпись	Дата
Нач.отдела	Хохлов А.Э.				
Кад.инж.	Маляренко А.Д.				
Норм.контр.	Гореликова Н.С.				
Разработал	Барникова Э.И.				

Чертеж красных линий		
Чертеж границ зон планируемого размещения линейных объектов		
Чертеж границ зон планируемого размещения линейных объектов, подлежащих переносу (перестройству) из зон планируемого размещения линейных объектов		
Стация	Лист	Листов
П	1	12

Проект планировки территории
М 1:500

ГОСУДАРСТВЕННОЕ АВТОНОМНОЕ УЧРЕЖДЕНИЕ ТУЛЬСКОЙ ОБЛАСТИ
ПРОЕКТНАЯ КОНТОРА

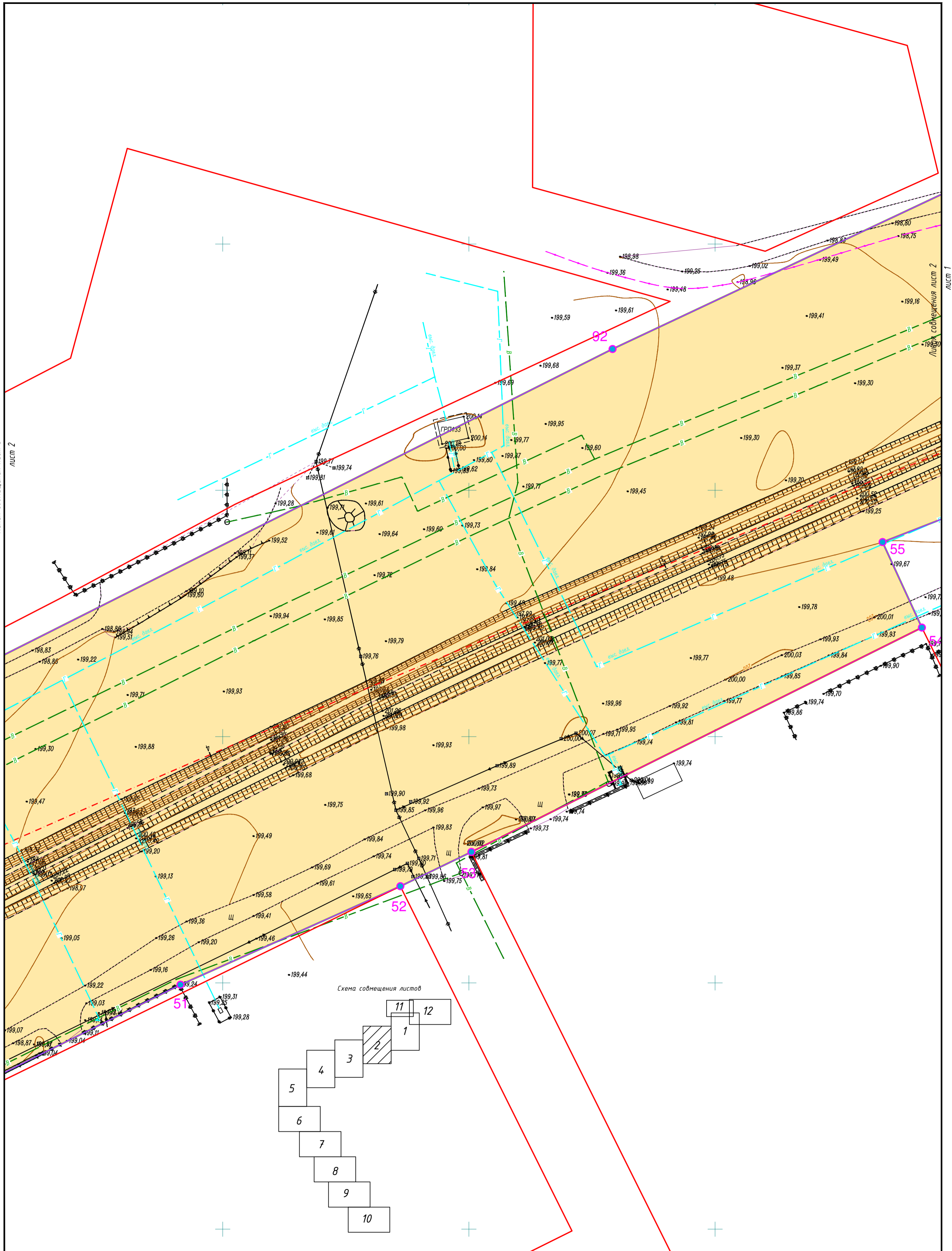


Схема совмещения листов

Условные обозначения:

	Граница зоны размещения линейного объекта
	Граница зоны в отношении которой подготовлен проект планировки территории
	Номера характерных точек границы зоны планируемого размещения линейного объекта и зон планируемого размещения линейных объектов, подлежащих переносу (перестройке)
	Существующие красные линии
	Ось автомобильной дороги с нанесением пикетажа
	Границы зон планируемого размещения линейных объектов, подлежащих переносу (перестройке) из зон планируемого размещения линейных объектов

52.104.	89.	N (155.1.	5(156(189.	11911)
---------	-----	-----------	------------	--------

Чертеж красных линий
Чертеж границ зон планируемого размещения линейных объектов, подлежащих переносу (перестройке) из зон планируемого размещения линейных объектов

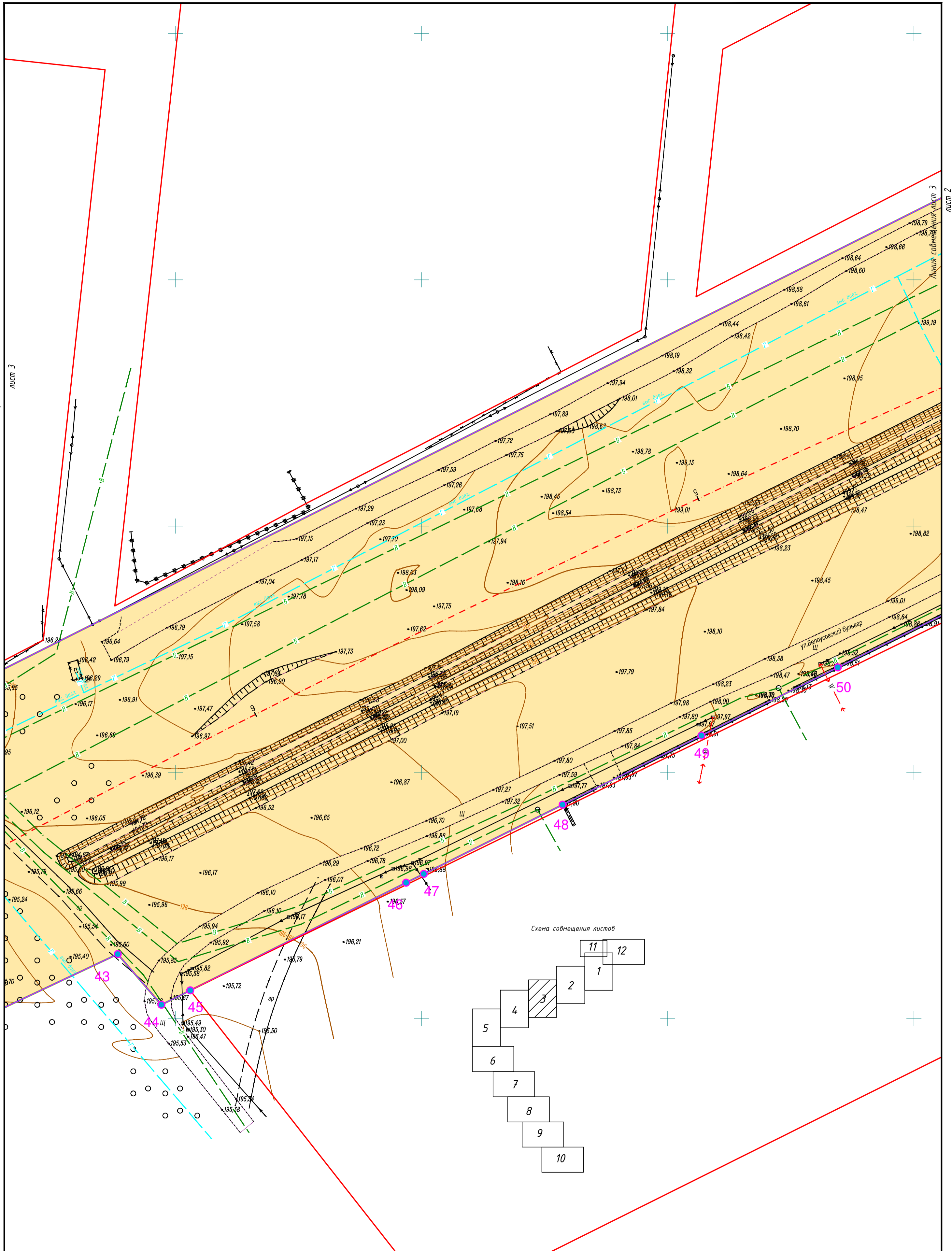
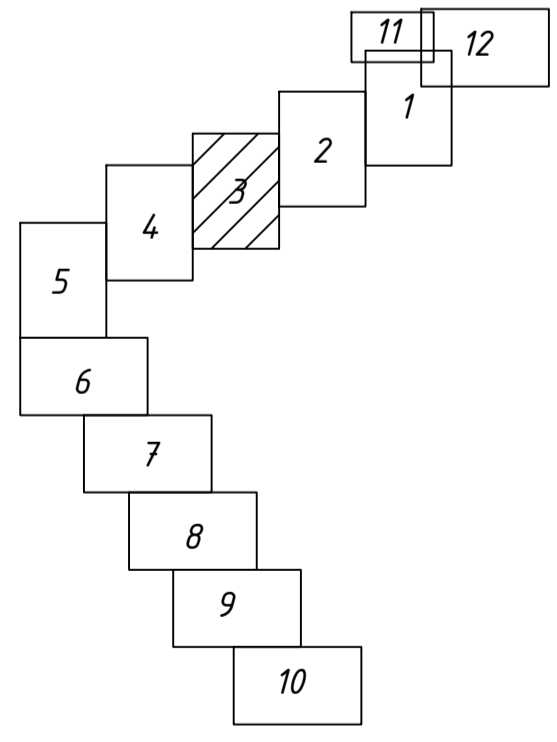


Схема совмещения листов



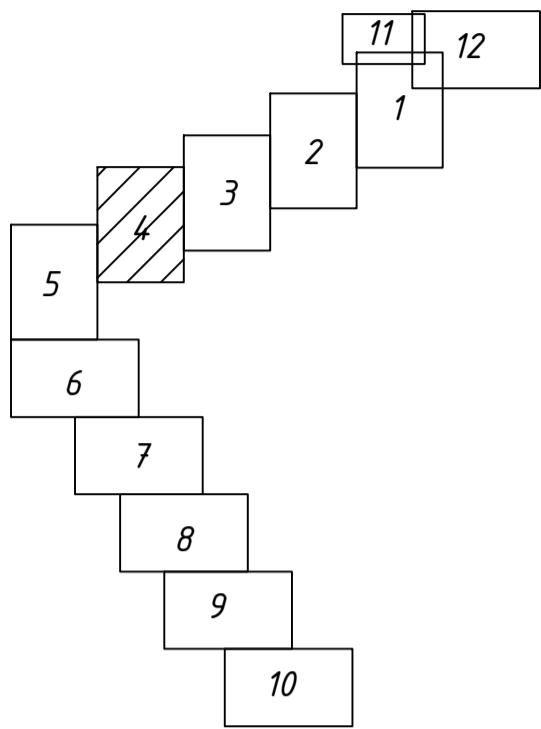
Условные обозначения:

	Граница зоны размещения линейного объекта
	Граница зоны в отношении которой подготовлен проект планировки территории
	Номера характерных точек границы зоны планируемого размещения линейного объекта и зон планируемого размещения объектов, подлежащих переносу (перестройству)
	Существующие красные линии
	Ось автомобильной дороги с нанесением пикетажа
	Границы зон планируемого размещения линейных объектов, подлежащих переносу (перестройству) из зон планируемого размещения линейных объектов

52.104.	89.	N (155.1.	5(156(1819.	11911)
---------	-----	-----------	-------------	--------

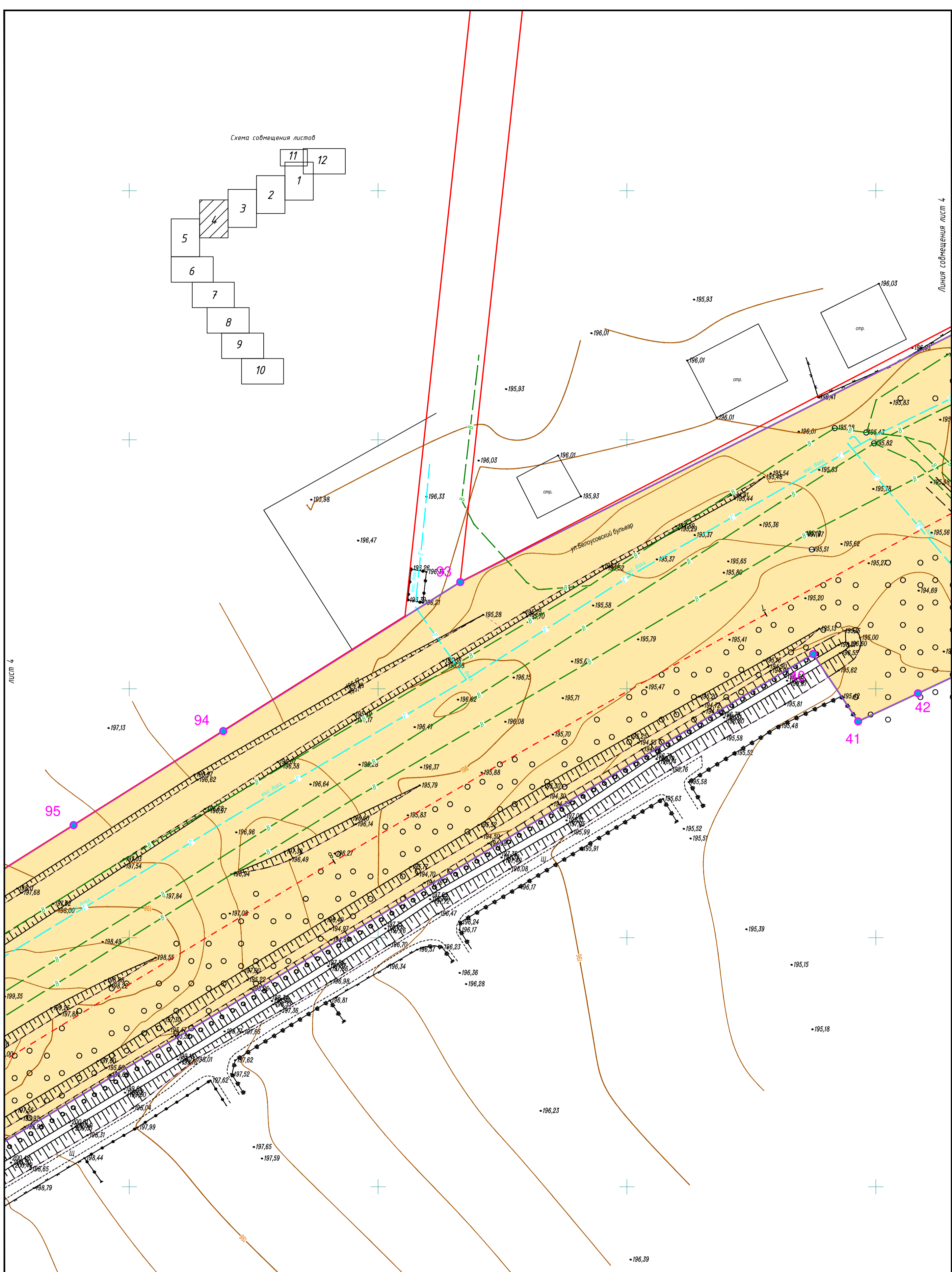
Чертеж красных линий
Чертеж границ зон планируемого размещения линейных объектов, подлежащих переносу (перестройству) из зон планируемого размещения линейных объектов

Схема совмещения листов



Линия совмещения лист 5
лист 4

Линия совмещения лист 4
лист 3



- Условные обозначения:
- Граница зоны размещения линейного объекта
 - Граница зоны в отношении которой подготовлен проект планировки территории
 - 2 Номера характерных точек границы зоны планируемого размещения линейного объекта и зон планируемого размещения линейных объектов, подлежащих переносу (перестройству)
 - Существующие красные линии
 - Ось автомобильной дороги с нанесением пикетажа
 - Границы зон планируемого размещения линейных объектов, подлежащих переносу (перестройству) из зон планируемого размещения линейных объектов

52.104.	89.	N (155.1.	5(156(89.	11911)
---------	-----	-----------	-----------	--------

Чертеж красных линий
Чертеж границ зон планируемого размещения линейных объектов, подлежащих переносу (перестройству) из зон планируемого размещения линейных объектов

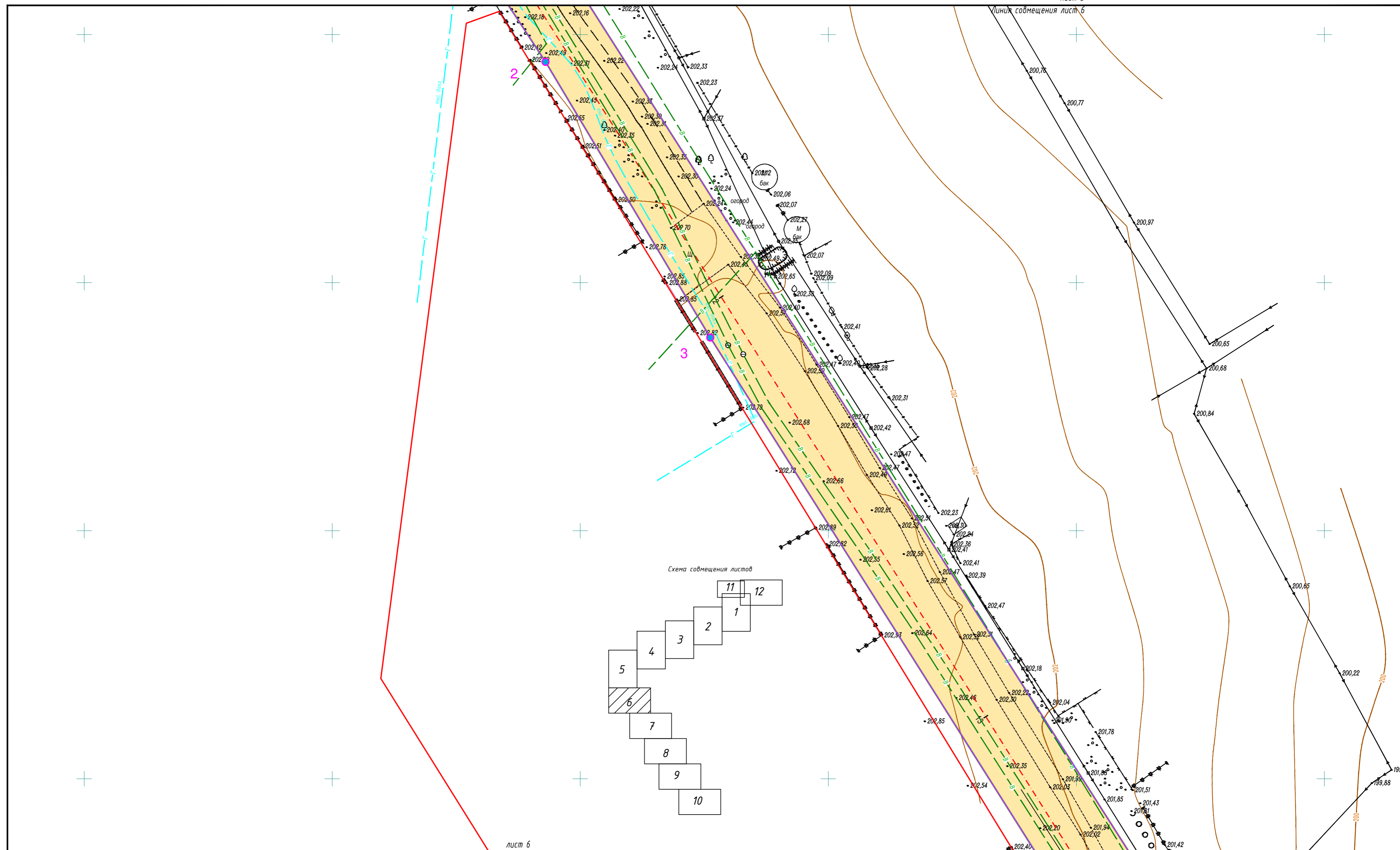
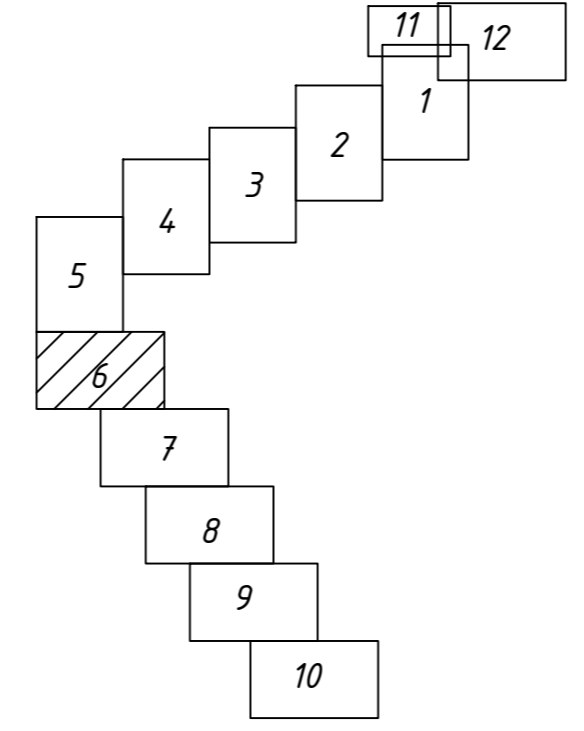


Схема совмещения листов

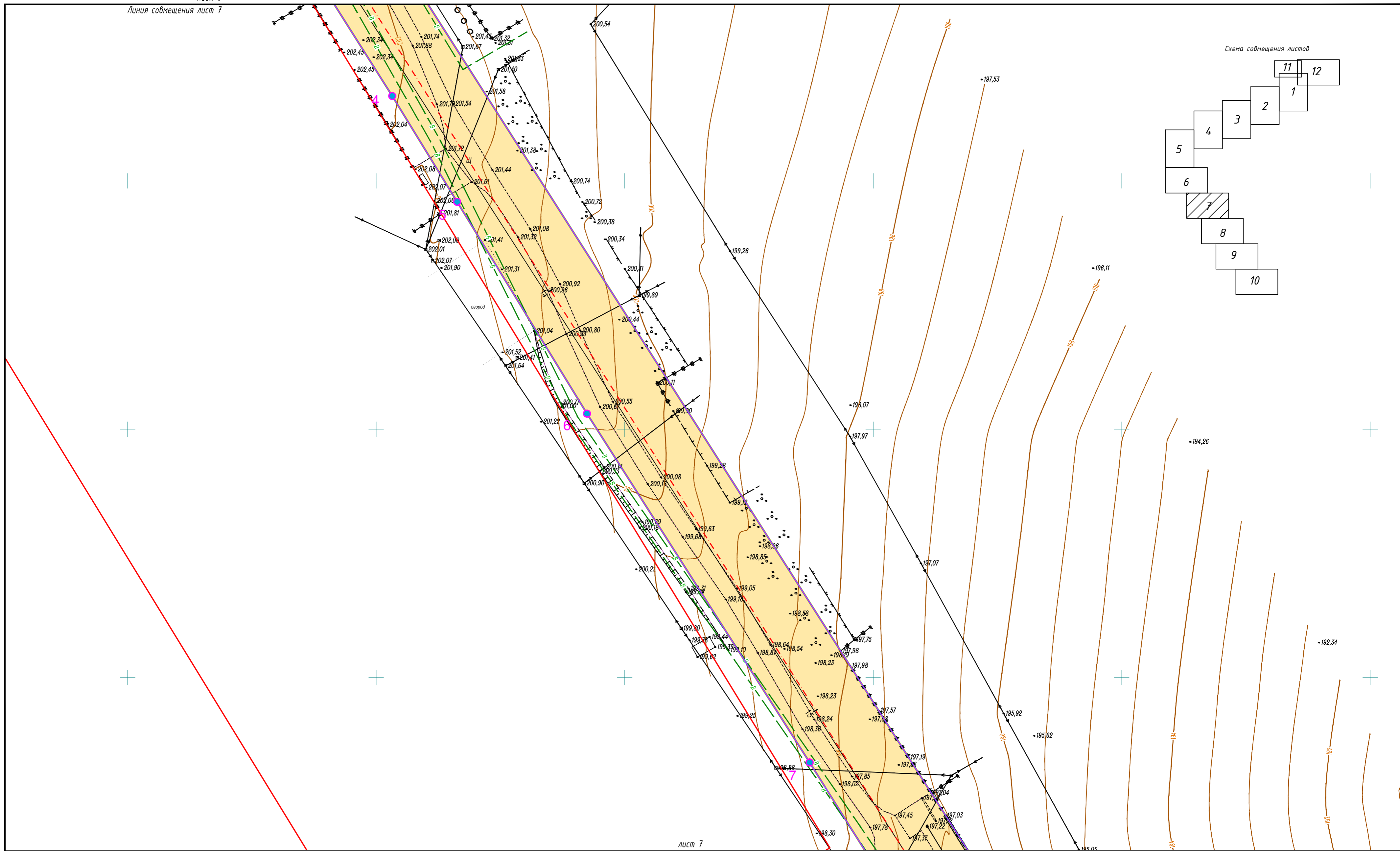
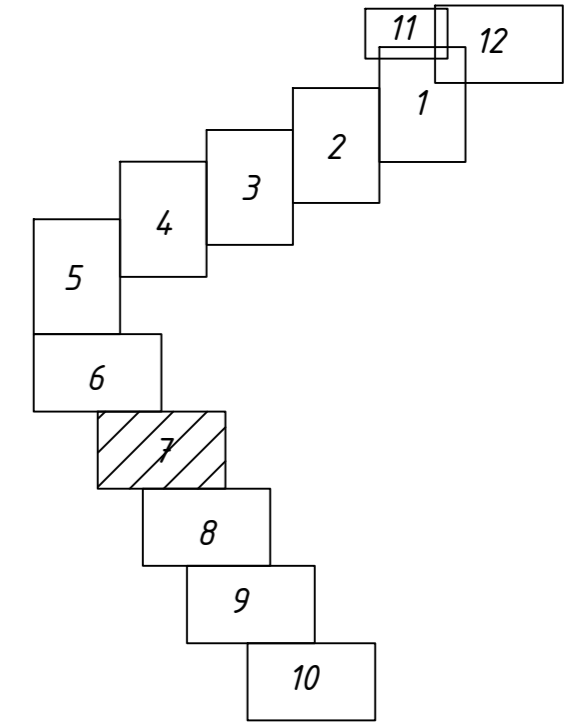


Условные обозначения:

	Граница зоны размещения линейного объекта
	Граница зоны в отношении которой подготовлен проект планировки территории
	Номера характерных точек границы зоны планируемого размещения линейного объекта и зон планируемого размещения линейных объектов, подлежащих переносу (перестройству)
	Существующие красные линии
	Ось автомобильной дороги с нанесением пикетажа
	Границы зон планируемого размещения линейных объектов, подлежащих переносу (перестройству) из зон планируемого размещения линейных объектов

52.104.	1989. N 15.1.	45/1989.	3/191.
---------	---------------	----------	--------

Чертеж красных линий
 Чертеж границ зон планируемого размещения линейных объектов, подлежащих переносу (перестройству) из зон планируемого размещения линейных объектов



Условные обозначения:

	Граница зоны размещения линейного объекта
	Граница зоны в отношении которой подготовлен проект планировки территории
	Номера характерных точек границы зоны планируемого размещения линейного объекта и зон планируемого размещения линейных объектов, подлежащих переносу (перестройству)
	Существующие красные линии
	Ось автомобильной дороги с нанесением пикетажа
	Границы зон планируемого размещения линейных объектов, подлежащих переносу (перестройству) из зон планируемого размещения линейных объектов

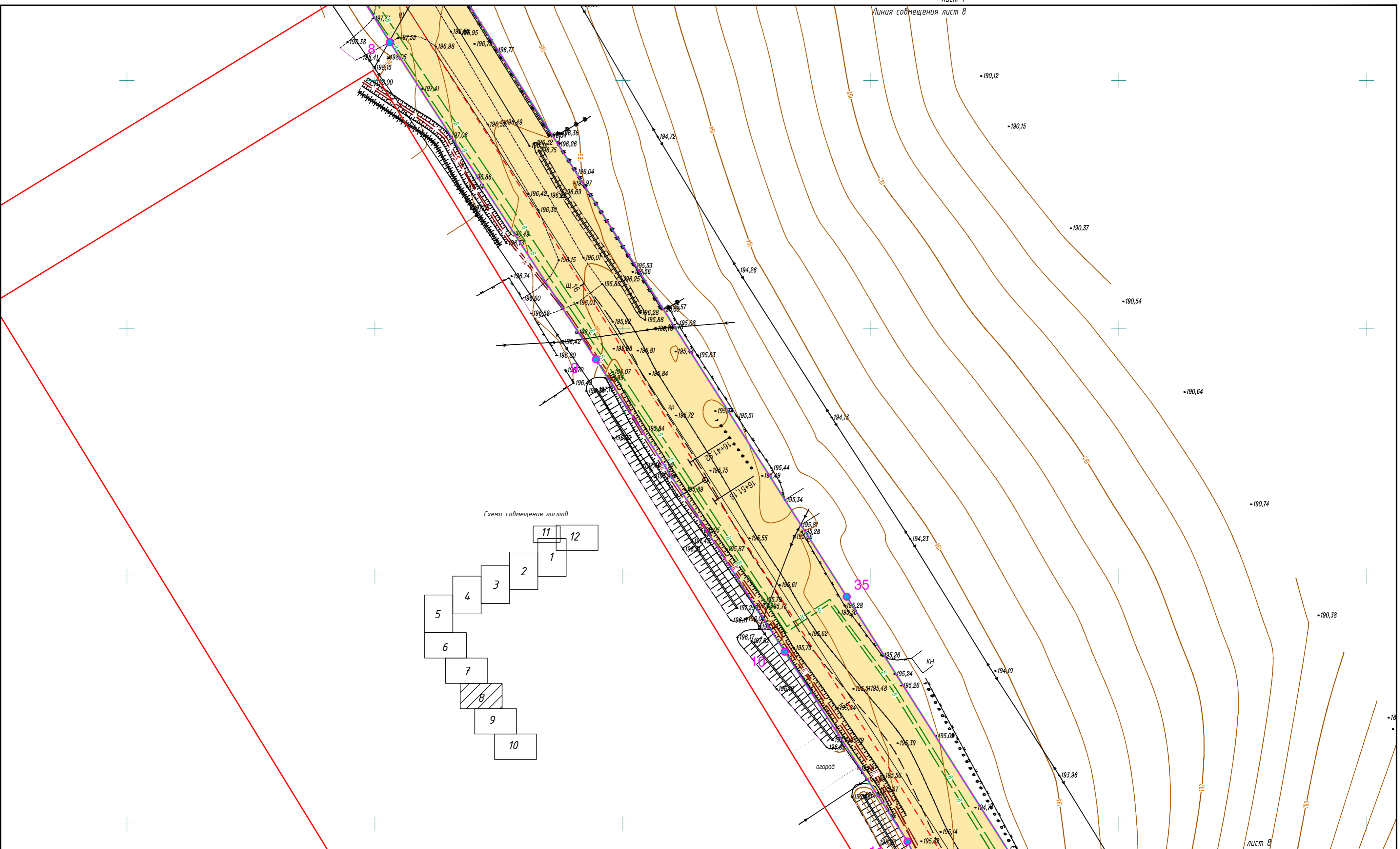
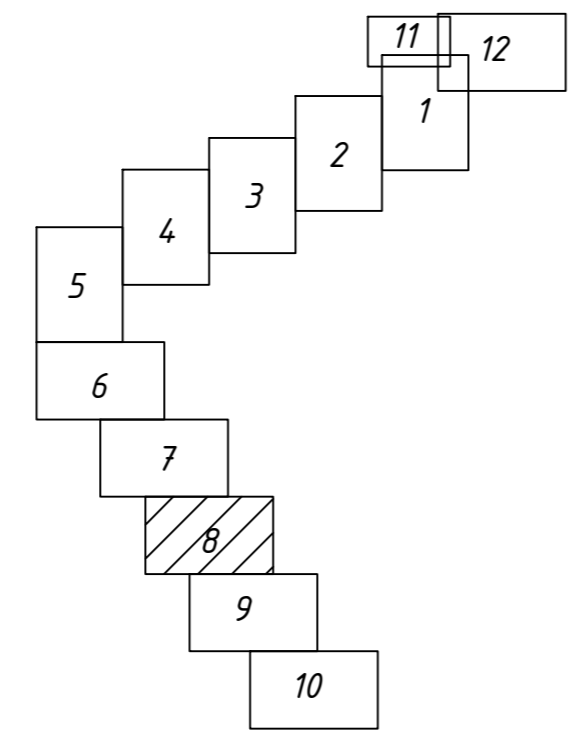


Схема совмещения листов



Условные обозначения:

- Граница зоны размещения линейного объекта
- Граница зоны в отношении которой подготовлен проект планировки территории
- 2 Номера характерных точек границы зоны планируемого размещения линейного объекта и зон планируемого размещения линейных объектов, подлежащих переносу (перестройству)
- Существующие красные линии
- Ось автомобильной дороги с нанесением пикетажа
- Границы зон планируемого размещения линейных объектов, подлежащих переносу (перестройству) из зон планируемого размещения линейных объектов

52.104.	1989. N 15.1.	1506(1989).	3(191)	Чертеж красных линий Чертеж границ зон планируемого размещения линейных объектов Чертеж границ зон планируемого размещения линейных объектов, подлежащих переносу (перестройству) из зон планируемого размещения линейных объектов				1989. 8

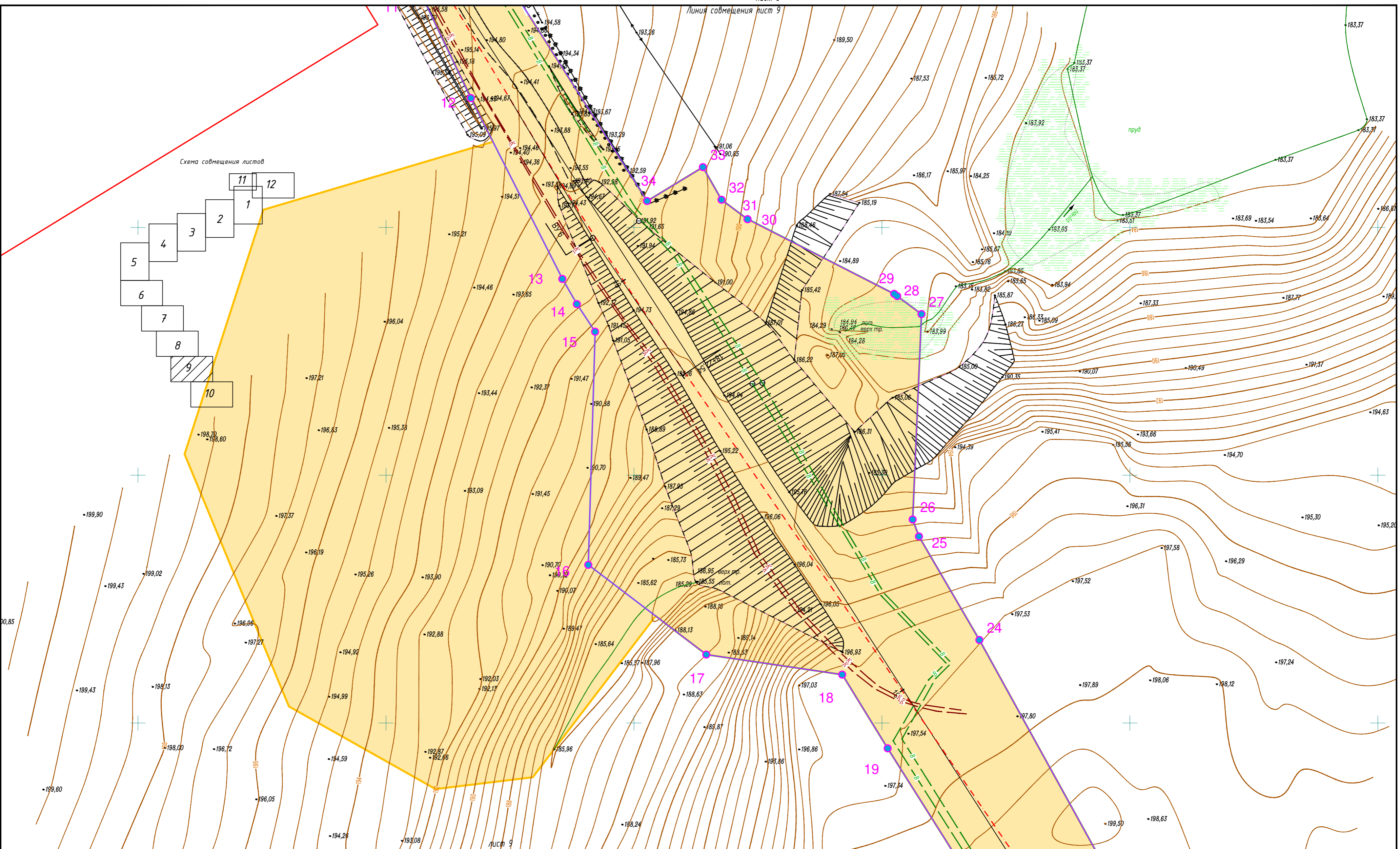
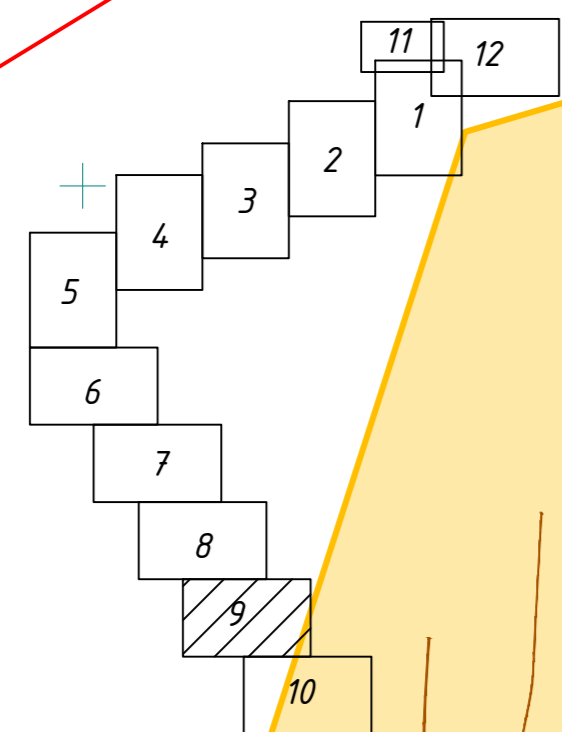


Схема совмещения листов



Линия совмещения лист 10

Условные обозначения:

- Граница зоны размещения линейного объекта
- Граница зоны в отношении которой подготовлен проект планировки территории
- Номера характерных точек границы зоны планируемого размещения линейного объекта и зон планируемого размещения линейных объектов, подлежащих переносу (перестройке)
- Существующие красные линии
- Ось автомобильной дороги с нанесением пикетажа
- Границы зон планируемого размещения линейных объектов, подлежащих переносу (перестройке) из зон планируемого размещения линейных объектов

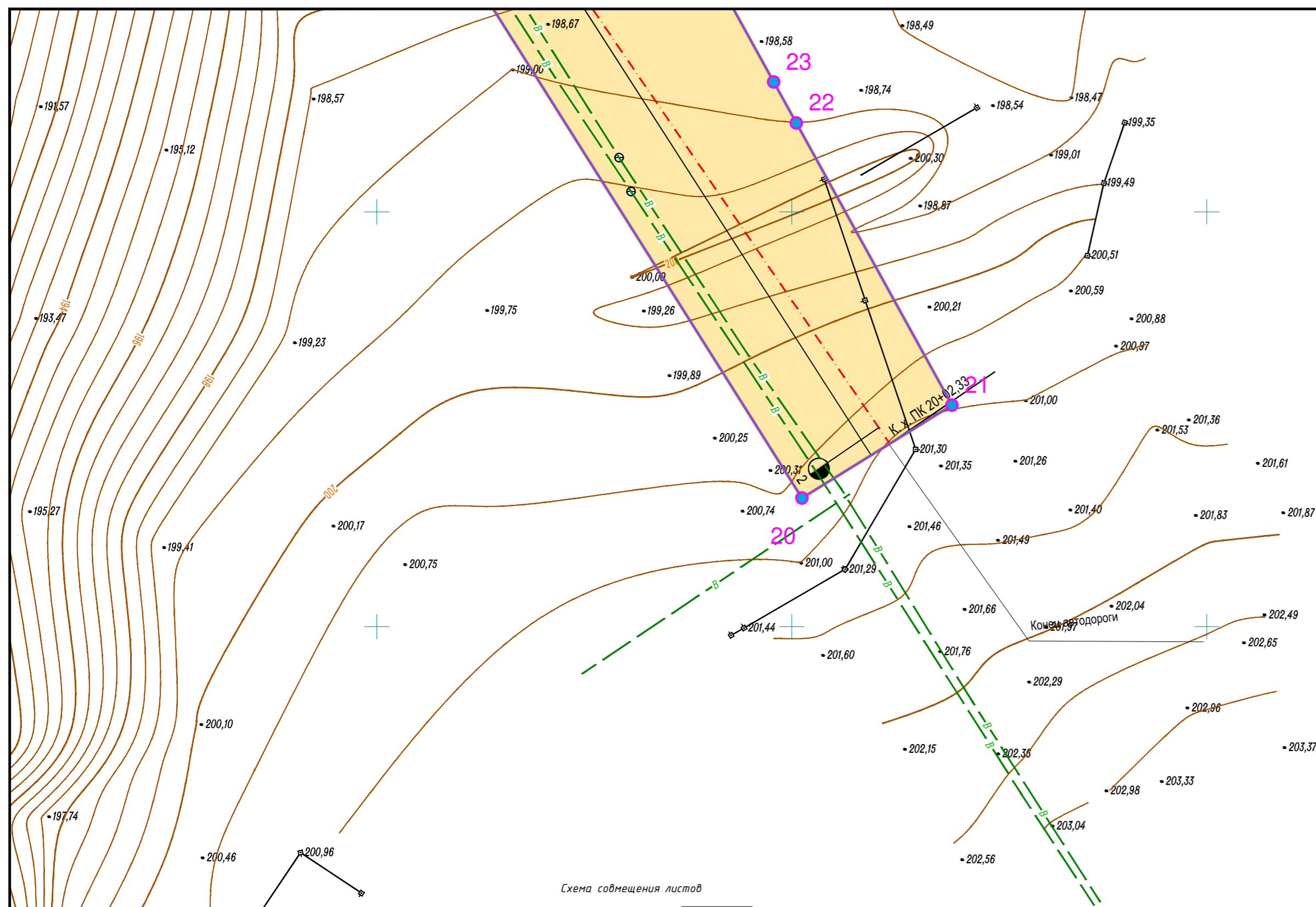
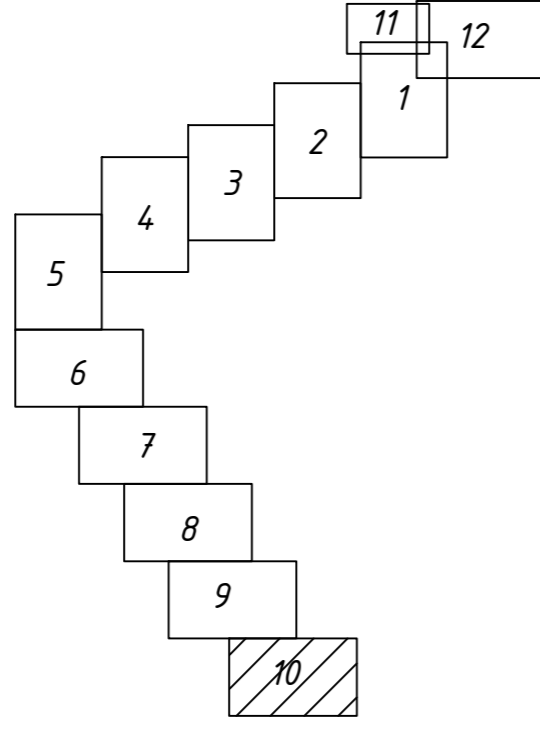
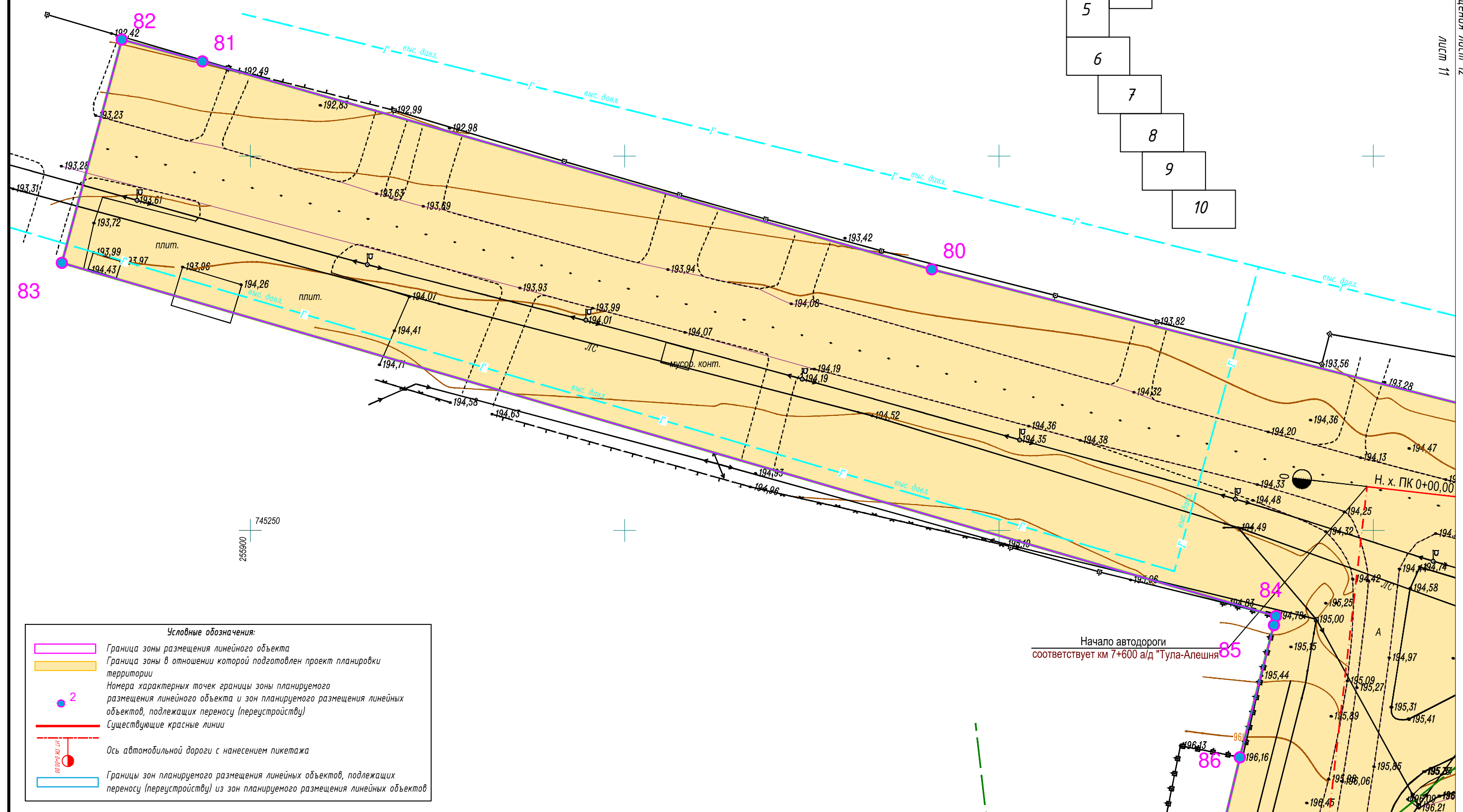
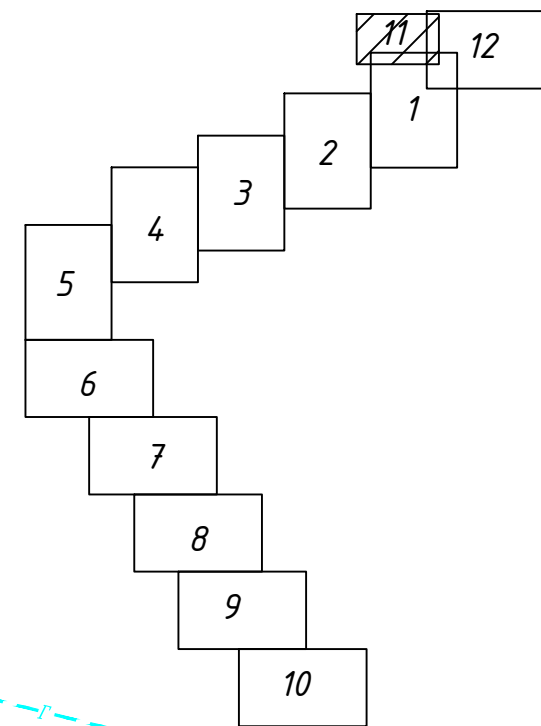


Схема совмещения листов



Условные обозначения:

	Граница зоны размещения линейного объекта
	Граница зоны в отношении которой подготовлен проект планировки территории
	Номера характерных точек границы зоны планируемого размещения линейного объекта и зон планируемого размещения линейных объектов, подлежащих переносу (перестройству)
	Существующие красные линии
	Ось автомобильной дороги с нанесением пикетажа
	Границы зон планируемого размещения линейных объектов, подлежащих переносу (перестройству) из зон планируемого размещения линейных объектов

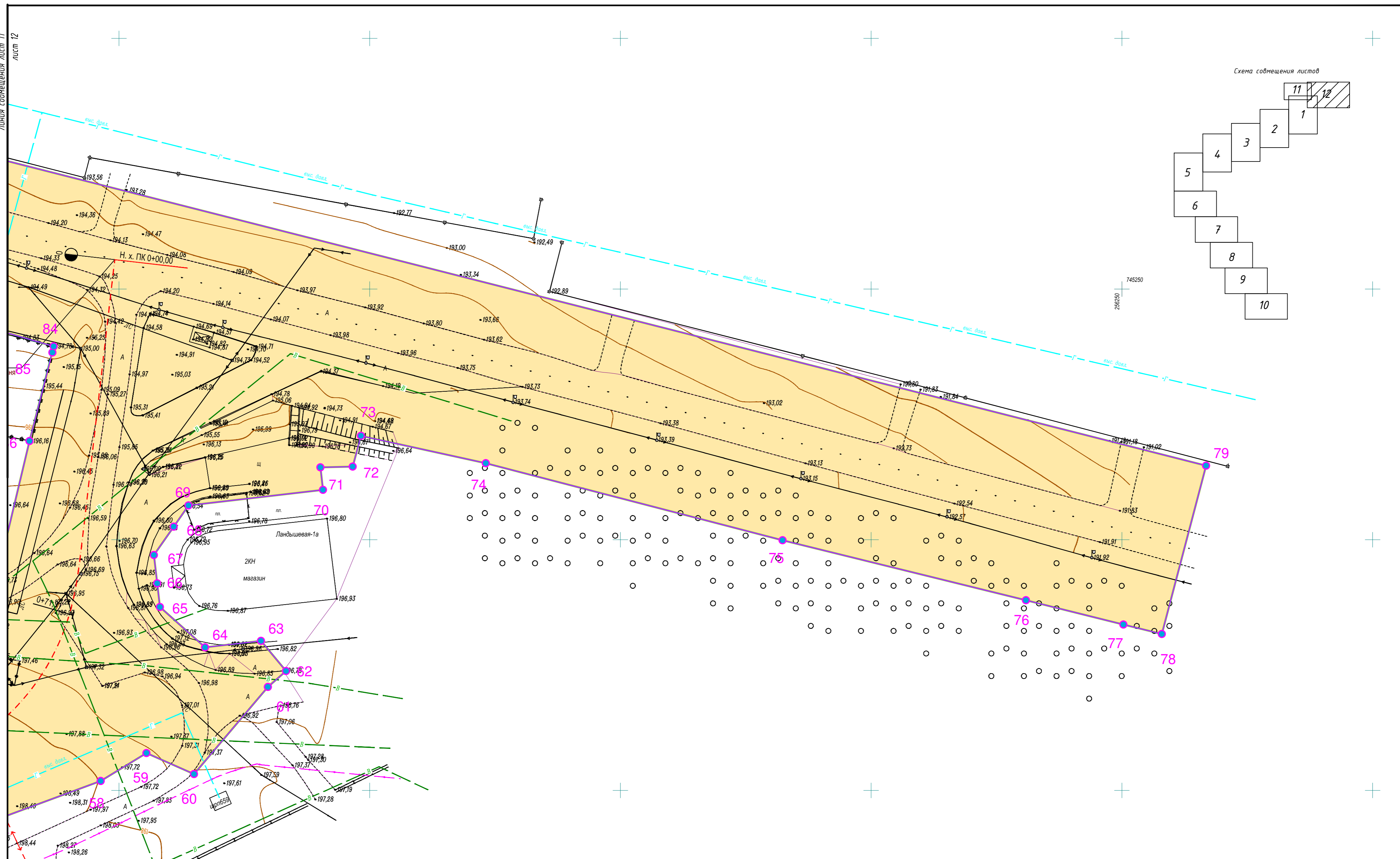
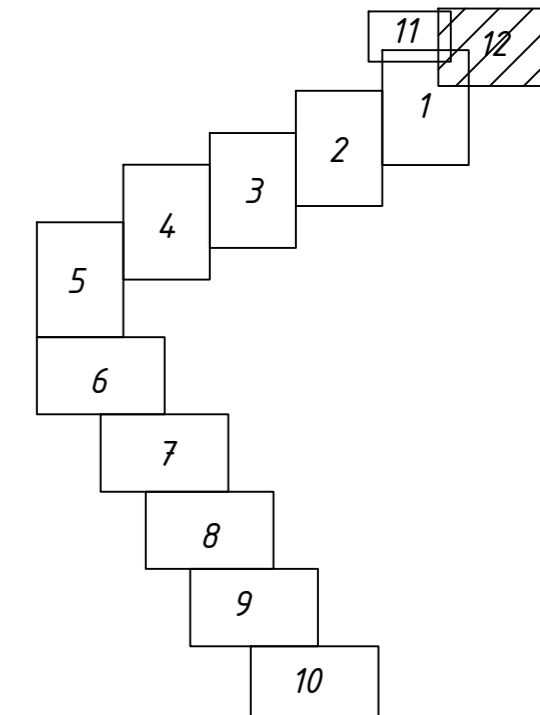


Условные обозначения:

- Граница зоны размещения линейного объекта
- Граница зоны в отношении которой подготовлен проект планировки территории
- Номера характерных точек границы зоны планируемого размещения линейного объекта и зон планируемого размещения линейных объектов, подлежащих переносу (перестройству)
- Существующие красные линии
- Ось автомобильной дороги с нанесением пикетажа
- Границы зон планируемого размещения линейных объектов, подлежащих переносу (перестройству) из зон планируемого размещения линейных объектов

Начало автодороги
соответствует км 7+600 а/д "Тула-Алешня"

52.104.	101989.	N (155.1.	145(156(19819.	3(11911)	Чертеж красных линий Чертеж границ зон планируемого размещения линейных объектов Чертеж границ зон планируемого размещения линейных объектов, подлежащих переносу (перестройству) из зон планируемого размещения линейных объектов	101989.
						11



Условные обозначения:

	Граница зоны размещения линейного объекта
	Граница зоны в отношении которой подготовлен проект планировки территории
	Номера характерных точек границы зоны планируемого размещения линейного объекта и зон планируемого размещения линейных объектов, подлежащих переносу (перестройству)
	Существующие красные линии
	Ось автомобильной дороги с нанесением пикетажа
	Границы зон планируемого размещения линейных объектов, подлежащих переносу (перестройству) из зон планируемого размещения линейных объектов